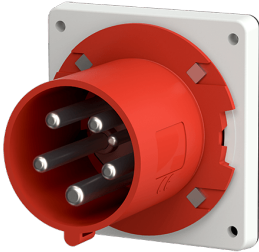


Ficha fixa de painel

N.º de ref.^a 1688

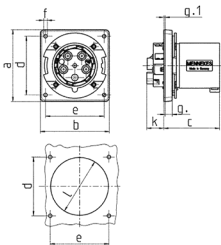


- terminais de parafuso
- porta-contactos de elevada resistência térmica
- contactos niquelados
- é necessário providenciar um dispositivo de retenção adequado para garantir o correto encaixe da tampa de dobradiças do conector

Dados técnicos

Ampere	63 A
Polos	5 p
Volt	400 V
Posição das horas	6 h
Hertz	50-60 Hz
Tecnologia de ligação	contacto roscado
Contacto	porta-contactos de elevada resistência térmica, contactos niquelados
Tipo de proteção	IP44
Peso	538 g
Declaração de Conformidade	EAC, CQC, VDE (ÜG)

Dimensões



Drawing 2 MB 155	Amp. Poles	63		
		3	4	5
Dim. in mm	a	110	110	110
	b	106	106	106
	c	86	86	86
	d	90	90	90
	e	90	90	90
	f	5,5	5,5	5,5
	g.	12	12	12
	g.1	2	2	2
	k	28	28	28
	l	88,5	88,5	88,5
Terminal for cond. cross section (mm ²) min.-max.		6	6	6
		-16	-16	-16