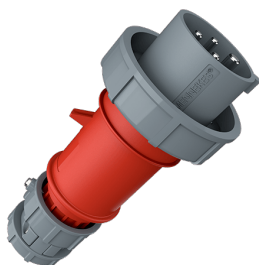


Ficha PowerTOP®

N.º de ref.ª 3809

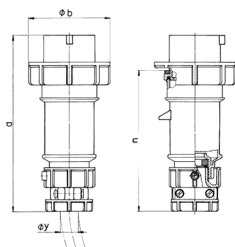


- terminais de parafuso
- porta-contactos de elevada resistência térmica
- contactos niquelados
- buçim de cabo, serra-cabos externo e passa-fios

Dados técnicos

Ampere	16 A
Polos	4 p
Volt	400 V
Posição das horas	6 h
Hertz	50-60 Hz
Tecnologia de ligação	contacto roscado
Contacto	porta-contactos de elevada resistência térmica, contactos niquelados
Tipo de proteção	IP67
Peso	221 g
Declaração de Conformidade	VDE, EAC, CQC

Dimensões



Drawing 2 MB 171	Amp. Poles	16			32		
		3	4	5	3	4	5
Dim. in mm	a	162	172	186	199	199	213
	b	71	79	89	95	95	102
	n	129	139	152	157	157	172
	y	19	19	22	24.5	24.5	28.5
Terminal for cond. cross		1	1	1	2.5	2.5	2.5
section (mm²) min.-max.		-2.5	-2.5	-2.5	-6	-6	-6