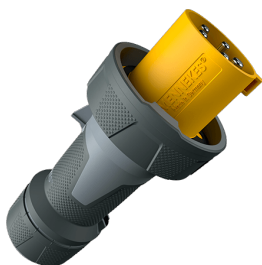


Ficha PowerTOP® Xtra R

N.º de ref.ª 13210

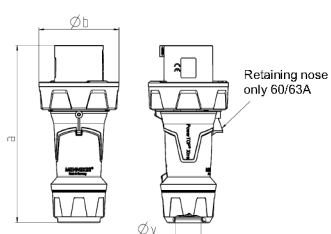


- terminais de parafuso
- pega revestida a borracha
- terminais na estrutura
- porta-contactos de elevada resistência térmica
- contactos níquelados
- buçim de cabo e vedação
- alívio de tensão e proteção contra dobras de cabos
- invólucro com trava de rosca
- duas patilhas deslizantes de segurança

Dados técnicos

Ampere	63 A
Polos	5 p
Volt	110 V
Posição das horas	4 h
Hertz	50-60 Hz
Tecnologia de ligação	contacto roscado
Contacto	porta-contactos de elevada resistência térmica, contactos níquelados
Tipo de proteção	IP67
Peso	880 g
Declaração de Conformidade	VDE, EAC, CQC

Dimensões



Drawing 2 MB 225	Amp. Poles	63			125		
		3	4	5	3	4	5
Dim. in mm	a	250	250	250	290	290	290
	b	114	114	114	130	130	130
	y	36	36	36	49	49	49
Terminal for cond. cross		6	6	6	25	25	25
section (mm ²) min.-max.		-16	-16	-16	-50	-50	-50