

Tomada de painel

N.º de ref.ª 3524

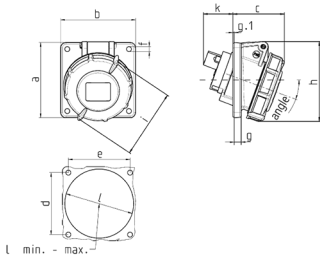


- terminais de parafuso
- flange com medidas uniforme
- inclinação de 20°
- tomadas preparadas para adicionar um contacto auxiliar

Dados técnicos

Ampere	32 A
Polos	5 p
Volt	400 V
Posição das horas	6 h
Hertz	50-60 Hz
Tecnologia de ligação	contacto roscado
Contacto	padrão
Tipo de proteção	IP67
Flange	85x85 mm
Orifício de fixação	70x70 mm
Inclinação	20 °
Peso	326 g
Declaração de Conformidade	VDE, EAC, CQC

Dimensões



Drawing 1 MB 452	Amp. Poles	16			32		
		3	4	5	3	4	5
Dim. in mm	a	85	85	85	85	85	85
	b	85	85	85	85	85	85
	c	57	59	60	68	68	72
	d	70	70	70	70	70	70
	e	70	70	70	70	70	70
	f	5.5	5.5	5.5	5.5	5.5	5.5
	g	8	8	8	8	8	8
	g-1	2	2	2	2	2	2
	h	87	91	99	105	105	110
	i	78	85	96	103	103	110
	k	39	34	33	53	53	41
	l min.	57	64	70	78	78	78
	l max.	78	78	78	78	78	78
	Terminal for cond. cross section (mm²) min.-max.	1.5	1.5	1.5	2.5	2.5	2.5
		-4	-4	-4	-10	-10	-10