

Tomada de parede

N.º de ref.ª 5536

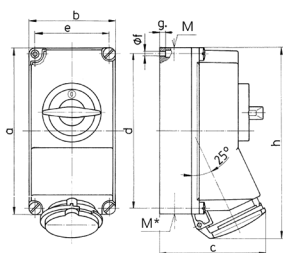


- terminais de parafuso
- com interruptor
- com enclavamento mecânico DUO
- porta-contactos de elevada resistência térmica
- contactos níquelados
- interruptor de 3 polos
- tomadas trancáveis com cadeado

Dados técnicos

Ampere	16 A
Polos	7 p
Volt	400 V
Posição das horas	6 h
Hertz	50-60 Hz
Tecnologia de ligação	contacto roscado
Contacto	padrão
Tipo de proteção	IP44
Material do invólucro	Plástico
Peso	1313 g
Declaração de Conformidade	EAC, CQC

Dimensões



Drawing	Amp.	16	32
1 MB 383	Polos	7	7
Dim. in mm	a	225	225
	b	118	118
	c	141	146
	d	208	208
	e	101	101
	f	6.3	6.3
	g-	8	8
	h	254	264
	M	1x32 and 1x25	1x32 and 1x25
	M*	2x25	2x25
Max. cable diam. (mm)		25	25
Terminal for cond. cross section (mm²) min.-max.		1.5	2.5
		—4	—10