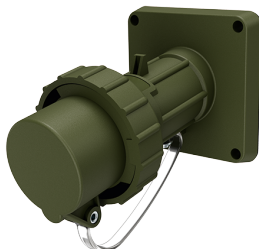


Fichas fixas de painel TM

N.º de ref.^a 24210

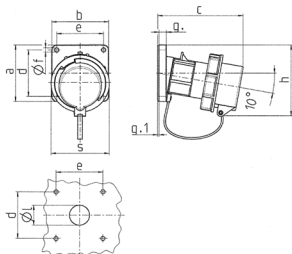


- terminais de parafuso
- porta-contactos de elevada resistência térmica
- contactos niquelados
- com tampa de proteção
- (forma BP)

Dados técnicos

Ampere	16 A
Polos	3 p
Volt	230 V
Posição das horas	6 h
Hertz	50-60 Hz
Tecnologia de ligação	contacto roscado
Contacto	padrão
Tipo de proteção	IP67
Peso	230 g
Declaração de Conformidade	VDE, EAC

Dimensões



Drawing	Amp.	16			32			63		
		Poles			3	4	5	3	4	5
2 MB 62										
Dim. in mm										
a		85	85	85	85	85	108	108	108	
b		85	85	85	85	85	101	101	101	
c		132	132	131	131	137	164	164	164	
d		70	70	70	70	70	85	85	85	
e		70	70	70	70	70	77	77	77	
f		6.3	6.3	6.3	6.3	6.3	6.5	6.5	6.5	
g.		11	11	11	11	11	12	12	12	
g.1		2	2	2	2	2	2	2	2	
h		100	107	108	108	111	130	130	130	
s		70	87	94	94	102	114	114	114	
l		30	30	30	30	30	40	40	40	
Terminal for cond. cross section (mm ²) min.-max.		1	1	2,5	2,5	2,5	6	6	6	
		-2,5	-2,5	-6	-6	-6	-16	-16	-16	