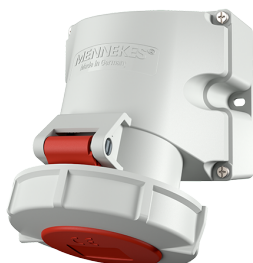


Tomada de parede

N.º de ref.^a 9591

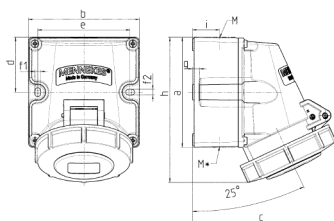


- terminais de parafuso
- altamente resistente a produtos químicos
- porta-contactos de elevada resistência térmica
- contactos niquelados
- com 2 pontos de fixação externa
- base do invólucro pode ser rodada 180°
- tomadas preparadas para adicionar um contacto auxiliar

Dados técnicos

Ampere	32 A
Polos	7 p
Volt	400 V
Posição das horas	6 h
Hertz	50-60 Hz
Tecnologia de ligação	contacto roscado
Contacto	porta-contactos de elevada resistência térmica, contactos niquelados
Tipo de proteção	IP67
Material do invólucro	Plástico, altamente resistente a produtos químicos / AMELAN
Peso	618 g
Declaração de Conformidade	EAC

Dimensões



Drawing	Amp.	16	32
1 MB 622	Poles	7	7
Dim. in mm	a	100	100
	b	101	109
	c	131	160
	d	50	50
	e	84	92
	f1	5.3	5.3
	f2	5.3	5.3
	g	6.5	6.5
	h	132	148
	i	24.7	27.5
	M	25 (optional M20)	32 (optional M25)
	M*	2x25 (blind) to be cut out	2x25 (blind) to be cut out
Max. cable diam. (mm)		18 (M25) and 15 (M20)	25 (M32) and 18 (M25)
Terminal for cond. cross section (mm²) min-max.		1.5 —4	2.5 —6